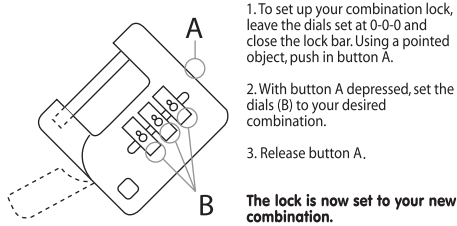


INSTRUCTIONS



1. To set up your combination lock, leave the dials set at 0-0-0 and close the lock bar. Using a pointed object, push in button A.

2. With button A depressed, set the dials (B) to your desired combination.

3. Release button A.

The lock is now set to your new combination.

1. Pour programmer votre combinaison, placez les chiffres sur la position 0-0-0 puis refermez l'anse. A l'aide d'un objet pointu, poussez le bouton A.

2. Tout en maintenant le bouton A dans cette position, composez votre combinaison secrète.

3. Relâchez le bouton.

Votre combinaison est programmée.
